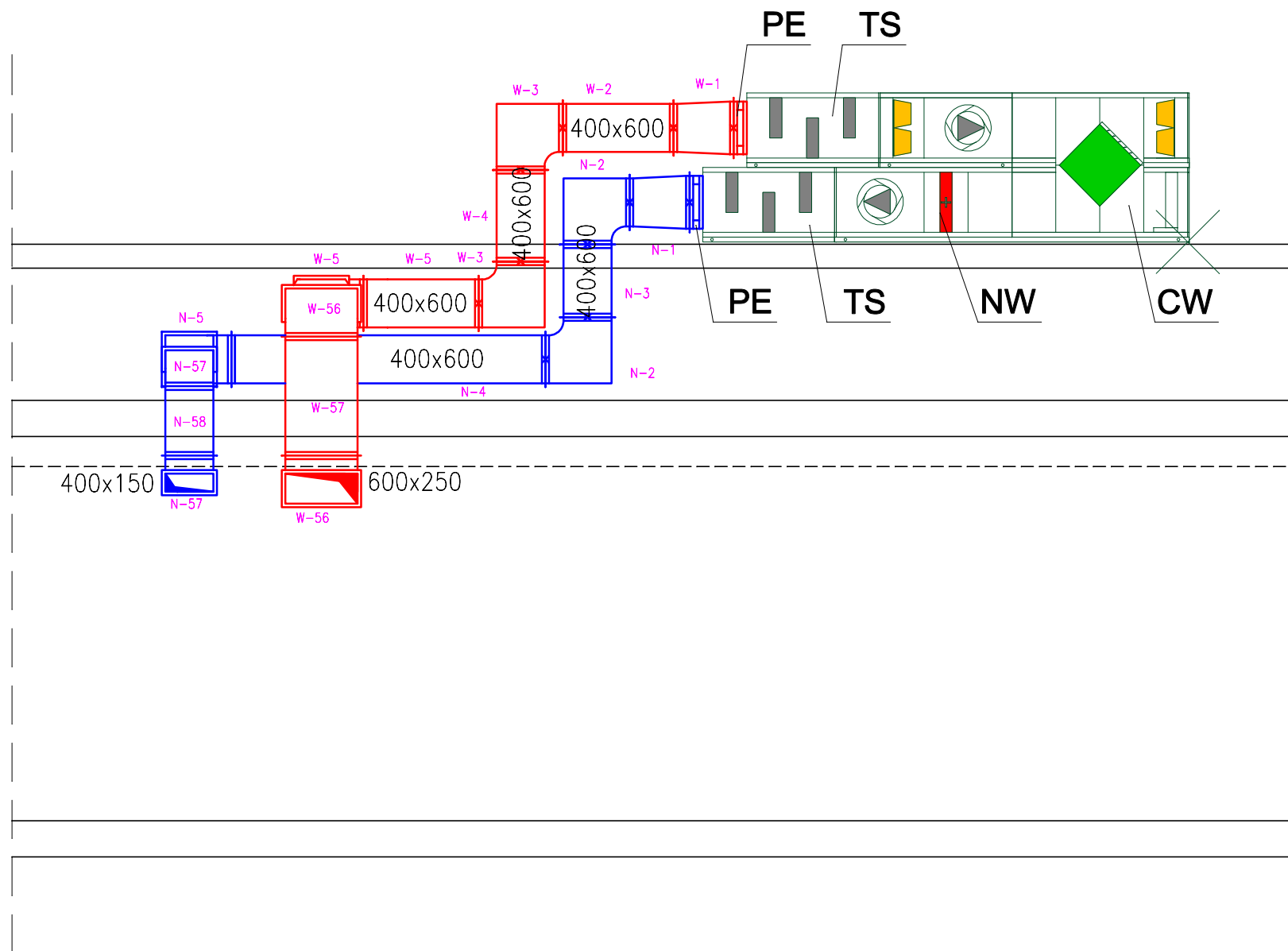


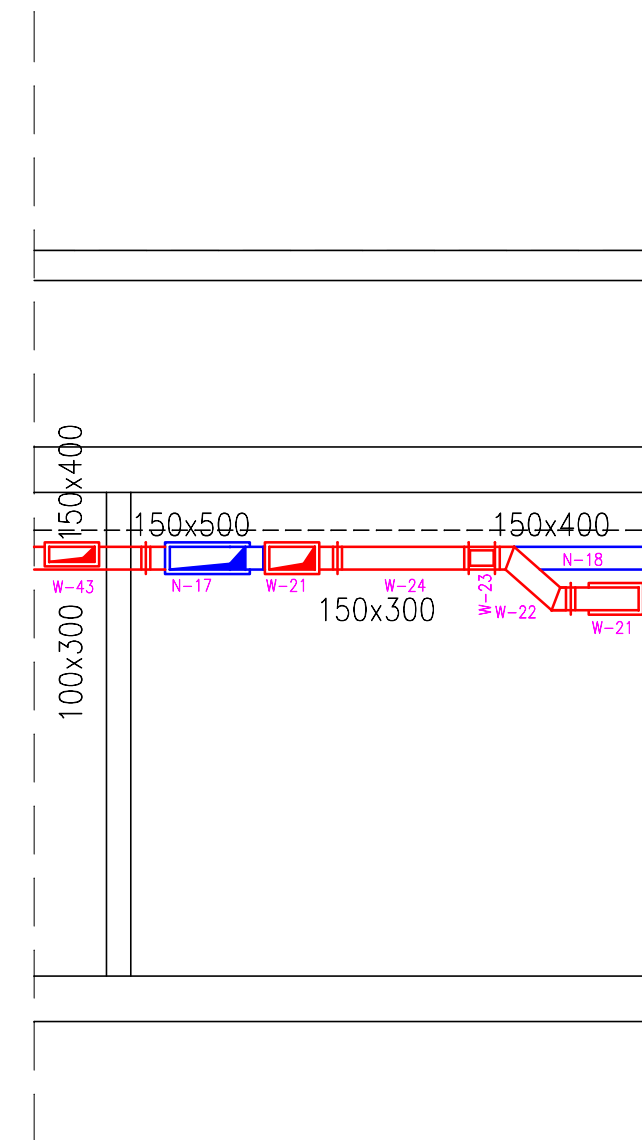
Przekrój G-G

1:50



Przekrój E-E

1:50



LEGENDA:

—	instalacja wywiewna
—	instalacja nawiewna
CW	centrala wentylacyjna naw-wyw. VS-40-R-PH/SS(naw.-5000m ³ /h, wyw.-5000m ³ /h) f-my VTS
NW	nagrzewnica wodna VS40 WCL 2 o mocy 50 kW f-my VTS
TS	tłumik szumu VS 40 SLCR
PE	połączenie elastyczne VS40-75 FLX.CNC 1028x440
NH	nawiewnik okienny higrosterowany
PR	przepustnica regulacyjna
KN+PR	kratka nawiewna z przepustnicą regulacyjną
KW	kratka wywiewna
KG	kratka wywiewna wentylacji grawitacyjnej

	"PRO-POMIAR" s.c. ul. Legionów 59, 42-200 Częstochowa tel. 34/ 361 61 35, e-mail: propomiar@interia.pl		
INWESTOR	Miasto Będzin 42-500 Będzin, ul. 11 Listopada 20		
OBIEKT	Przedszkole Miejskie nr 2, 42-500 Będzin, ul. Turnejowa 5 dz. nr ewid. 36/12, obręb Będzin km. 2		
NAZWA OPRACOWANIA	ZMIANA DO PROJEKTU Termomodernizacja budynku Przedszkola Miejskiego nr 2 w Będzinie wraz z rozbudową. Instalacja wewnętrzna c.o.		
PRZEDMIOT RYSUNKU	INST. WENT. MECHANICZNEJ PRZEKROJE. CZ III	SKALA	RYS.
OPRACOWAŁ	mgr inż. GRZEGORZ WOŹNIAK	10.2012	11
PROJEKTOWAŁ	mgr inż. JUSTYNA MIREK upr. Bud. Nr SLK/1457/PWOS/06	10.2012	
SPRAWDZIŁ	mgr inż. ELŻBIETA WIŚNIEWSKA upr. Bud. Nr UAN-VIII/8386/11/87	10.2012	